



Le Petit Chadignac – 17100 SAINTES
Tél : 05 46 74 43 30 – Fax : 05 46 74 61 75
Courriel : acpel@orange.fr

2017 – POMME DE TERRE PRIMEUR ÉVALUATION DE MÉTHODES CHIMIQUES DANS LA LUTTE CONTRE LE RHIZOCTONE BRUN



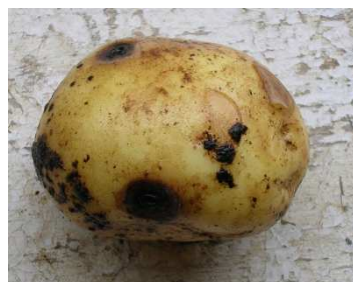
Réalisation pour l'ACPEL: David BOUVARD, Maurine DANIEL, Jean-Michel LHOTE, Samuel MENARD, Arnaud VINCENT (Stagiaire).

Et avec la participation de: Thierry MASSIAS (Chambre d'Agriculture de la Charente-Maritime), Sandrina DEBOEVRE, Christelle COUTY et Jérôme POULARD (SCA UNIRÉ).

Référent de l'essai: Jean-Michel LHOTE.

THÈME DE L'ESSAI

Le rhizoctone brun (*Rhizoctonia solani*) est un champignon qui affecte la qualité et la productivité de la pomme de terre par des attaques sur tiges et sur tubercules. Il se caractérise par une très grande diversité de symptômes pas toujours caractéristiques. Le champignon se maintient sous forme de sclérotés qui adhèrent à l'épiderme des tubercules. Une des sources d'infection est donc constituée par les tubercules destinés à la plantation. Grâce à ses organes de conservation, ce champignon peut survivre de très nombreuses années dans le sol (4 à 5 ans et plus) et contaminer directement les tubercules fils, produits par des plants sains. Le sol est une source d'infection importante. Dans le contexte de Ré, où les traitements à la plantation ont pu montrer un manque d'efficacité, un des seuls moyens actuels de lutte contre ce champignon du sol est la protection chimique du plant, qui peut s'avérer inefficace dans un contexte très précoce, où la contamination vient principalement du sol.



BUTS DE L'ESSAI

Dans une parcelle contaminée par le rhizoctone, il s'agit d'évaluer différentes solutions chimiques.

FACTEURS ET MODALITÉS ÉTUDIÉS

2 produits utilisés :

Nom Commercial	Matière active ou principe
AMISTAR	Azoxystrobine
A20110	Fludioxonil , Sédaxane

4 stratégies dont un témoin non traité :

N°	modalité	TA Traitement des plants 14/03/17	TB Traitement en raie de plantation 15/03/17 plantation
1	/	/	/
2	AMISTAR	/	AMISTAR /
3	A20110	A20110	/
4	AMISTAR+A20110	A20110	AMISTAR

MATÉRIEL ET MÉTHODES

- Essai mis en place sur une parcelle de production de M. Jean-Jacques ENET à St-Clément-des-baleines (17).
- Parcelle élémentaire : 10m sur 0,75m soit 7,5 m².
- Dispositif en bloc de fisher à 4 répétitions.
- Plantation : le 15 mars 2017.

- Mode d'application :
 - traitement des plants : traitement effectué avec un pulvérisateur à main. Volume de bouillie : 1,66l pour 100kg de plants.
 - traitement dans la raie de plantation : ouverture du rang par le producteur, traitement (1/3 de la dose) dans la raie de plantation avec un pulvérisateur à air comprimé muni d'une lance (buse à turbulence). Plantation des tubercules. Traitement pendant la fermeture du rang par buttage (2/3 de la dose). Volume de bouillie : 350 l/ha.
- Récolte : le 6 juin 2017.
- Observations et mesures :

Variable observée	Organe observé	Date d'observation	Taille de l'échantillon	Méthode d'observation
Fréquence d'attaque du rhizoctone	Tubercules	06/06/17	100 tubercules	Comptage
Intensité d'attaque du rhizoctone	Tubercules	06/06/17	100 tubercules	Estimation en % de la surface touchée

- Traitement statistique des données : ANOVA suivies du test de Newman et Keuls ou du test non paramétrique de Friedman en cas de non-respect des hypothèses de variance. Les résultats sont analysés statistiquement avec StatBox. La lettre S signifie que le test de Newman-Keuls est significatif, HS=hautement significatif, THS=très hautement significatif. Les lettres A et B correspondent aux groupes homogènes du test significatif de Newman-Keuls ($\alpha=5\%$).

RÉSULTATS

Cette année dans l'essai, la pression du rhizoctone brun n'a pas été suffisante pour évaluer l'efficacité des modalités testées.

CONCLUSIONS

Dans les conditions spécifiques de l'essai et de l'année (faible attaque de *Rhizoctonia solani* sur tubercules de pomme de terre dans cette parcelle), on peut résumer :

- Il est impossible de conclure sur l'efficacité des traitements.
- Aucune des modalités testées ne semble montrer de signe de phytotoxicité sur une culture de pomme de terre primeur.

Pour avoir des informations complémentaires sur le programme, contacter : Jean-Michel LHOTE, 05.46.74.43.30 - acpel@orange.fr.

Diffusion réalisée avec le soutien du FEADER
(Fonds Européen Agricole pour le Développement Rural)
et de la Région Nouvelle Aquitaine

